

[網站導覽](#)[生物多樣性介紹](#)[進階查詢](#)[指標統計](#)[生態地圖](#)[計畫成果與資料來源](#)[友善連結](#)[網站說明 \(PDF\)](#)

# 臺北市生物多樣性資料庫

請輸入物種中文名或學名

## 網站使用說明

調查資料筆數

網站中所有內容及資料

特有種數

由臺北市政府動物保護處持有版權及著作權

### 問卷調查

歡迎參與問卷調查，我們希望聽見您的意見

### 本網站整體滿意度調查

本網站有幫助嗎？



問卷調查

點擊此可回首頁

網站導覽

生物多樣性介紹

進階查詢

指標統計

生態地圖

計畫成果與資料來源

友善連結

網站說明 (PDF)

## 輸入物種名稱進行查詢

查 | 詢 | 物 | 種 | 資 | 料

請輸入物種中文名或學名



## 已收錄的物種資料筆數

調查資料筆數

263,933

收錄物種數

3,475

保育類物種數

119

特有種數

414

問卷調查

## 問卷調查

問卷調查

歡迎參與問卷調查，我們希望聽見您的意見

前往填寫

## 滿意度調查

本網站整體滿意度調查

本網站有幫助嗎？

立即評分



電話：02-87897158

地址：11048 臺北市信義區吳興街600巷109號

- 臺北市動物保護處
- 網站著作權

當日訪客人數：568

當月訪客人數：12,128

訪客人數：387,908

點擊此前往動保處官方網站

生物多樣性介紹專區，內有四個主題分別介紹：「什麼是生物多樣性？」、「臺北市的生物多樣性」、「外來入侵種」以及「臺北市常見的外來種」



臺北市生物多樣性資料庫

繁體中文 / English

網站導覽

生物多樣性介紹

進階查詢

指標統計

生態地圖

計畫成果與資料來源

友善連結

網站說明 (PDF)

什麼是生物多樣性?

臺北市的生物多樣性

外來入侵種 - 威脅生物多樣性的因子

臺北市常見的外來種

## 什麼是生物多樣性?

1992年6月5日在巴西里約熱內盧 Rio de Janeiro 舉行的聯合國環境及開發大會 World Commission on Environment and Development，開放各國簽署《生物多樣性公約 Convention on Biological Diversity》，共 168 個國家簽署，公約在 1993 年 12 月 29 日生效。生物多樣性公約確立三大目標：保育生物多樣性、永續利用生物多樣性、公平合理的分享由生物多樣性遺傳資源產生的惠益，此公約堪稱全球最大的保育公約。

根據生物多樣性公約內第二條用語說明，"生物多樣性是指所有來源的形形色色生物體，這些來源除了其他外，包括陸地、海洋和其他水生生態系統及其所構成的生態綜合體；包括物種內部、物種之間和生態系統的多樣性"。以簡單的話來說明，生物多樣性可以是在地球上的所有生物，在同種生物內的多樣化程度、不同種生物的多樣化程度、不同生態系的多樣化程度，亦包含地球上的所有生物種類和其所擁有的基因以及生物和環境因子所組成的生態系。這些生態資源提供給人類多樣化的服務，諸如吸收二氧化碳，釋放氧氣，提供食物、藥物，改善土壤品質... 等。生物多樣性的保育就是提供人們生活的基礎和指標，對人類來說非常重要。



物種查詢

依生物類群搜尋

依保育等級搜尋

依特有/外來屬性搜尋

自訂條件：

物種分類 全部 保育等級 不限 特有種 特有亞種 外來種

界 門 綱 目 依分類階層搜尋或篩選

直接輸入中文名/俗名/學名搜尋

搜尋結果：

物種分類	界	門	綱	目	學名	中文名	保育等級	特有種	特有亞種	外來種
植物	Plantae 植物界	Tracheophyta 維管束植物門	Polypodiopsida 水龍骨綱	Polypodiales 水龍骨目	<a href="#">Lepidomicrosorium ningpoense</a>	攀援星蕨	一般類			
植物	Plantae 植物界	Tracheophyta 維管束植物門	Polypodiopsida 水龍骨綱	Polypodiales 水龍骨目	<a href="#">Tectaria sulitii</a>	多羽三叉蕨	一般類			
植物	Plantae 植物界	Tracheophyta 維管束植物門	Polypodiopsida 水龍骨綱	Polypodiales 水龍骨目	<a href="#">Parahemionitis anifolia</a>	澤瀉蕨	一般類			
植物	Plantae 植物界	Tracheophyta 維管束植物門	Polypodiopsida 水龍骨綱	Polypodiales 水龍骨目	<a href="#">Pteris ryukyuensis</a>	琉球鳳尾蕨	一般類			
植物	Plantae 植物界	Tracheophyta 維管束植物門	Polypodiopsida 水龍骨綱	Polypodiales 水龍骨目	<a href="#">Pteris perplexa</a>	變葉鳳尾蕨	一般類			
植物	Plantae 植物界	Tracheophyta 維管束植物門	Polypodiopsida 水龍骨綱	Ophioglossales 瓶爾小草目	<a href="#">Ophioderma pendulum</a>	帶狀瓶爾小草	一般類			
植物	Plantae 植物界	Tracheophyta 維管束植物門	Magnoliopsida 木蘭綱	Asparagales 天門冬目	<a href="#">Aspidistra</a>	蜘蛛抱蛋屬	一般類			
兩棲類	Animalia 動物界	Chordata 脊索動物門	Amphibia 兩生綱	Anura 無尾目	<a href="#">Buergeria choui</a>	周氏樹蛙	一般類			

點擊學名進入物種資訊頁面

1 2 3 4 5



物種名稱：黑冠麻鷺 (Gorsachius melanolophus)

物種資料介紹：



基本資料

中文俗名：臺灣麻鷺, 黑冠虎斑鷺, 黑冠鶉  
英文俗名：Malay Night Heron  
保育等級：一般類

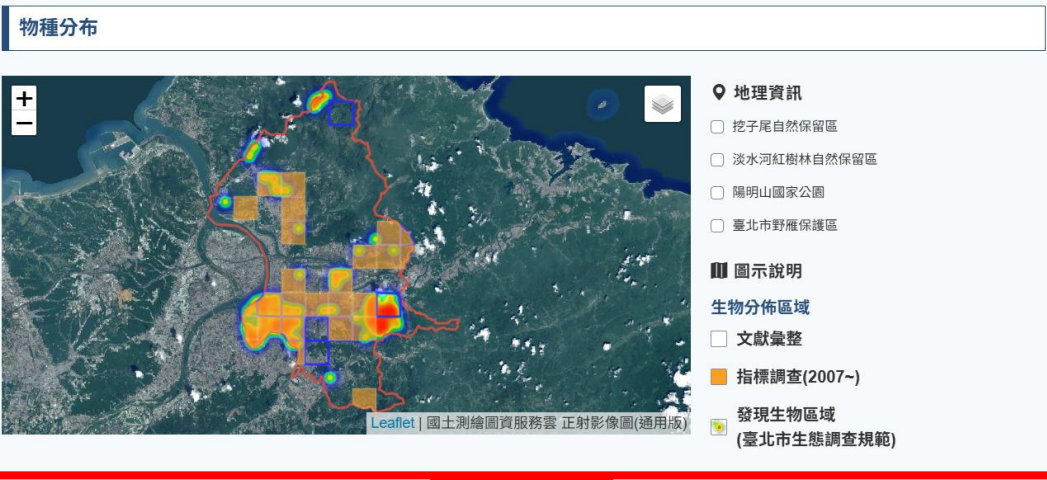
物種簡介

物種分類

界：動物界 Animalia  
門：脊索動物門 Chordata  
綱：鳥綱 Aves  
目：鷺形目 Pelecaniformes  
科：鷺科 Ardeidae  
屬：麻鷺屬 Gorsachius  
學名：Gorsachius melanolophus



臺北市的分布狀況：

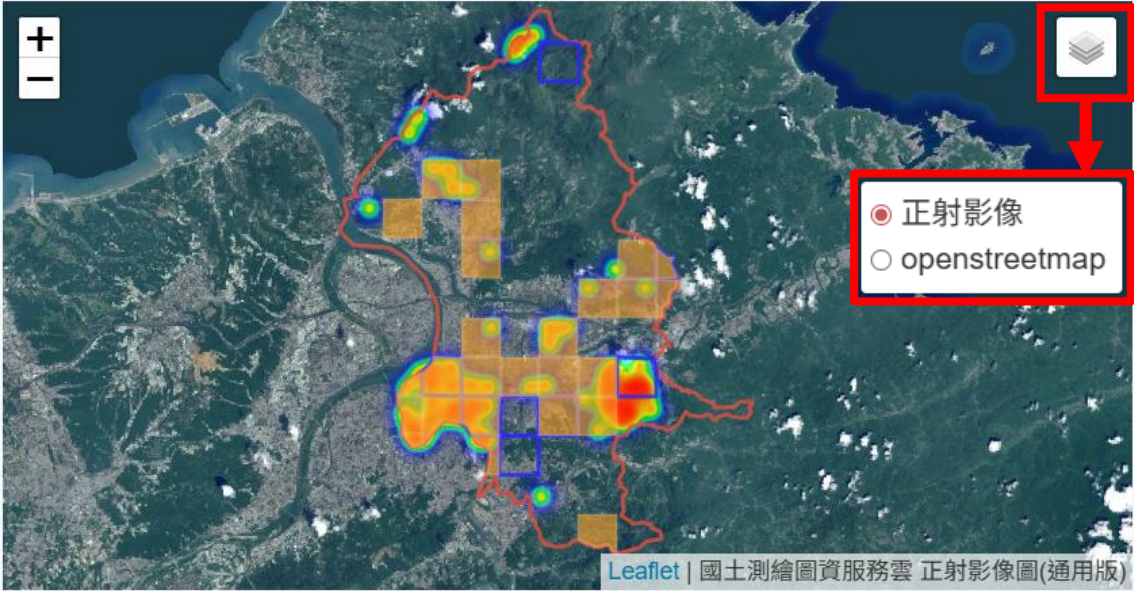


返回

點擊返回前頁搜尋結果

物種分布

此處可勾選底圖樣式



- 📍 地理資訊
- ☐ 挖子尾自然保留區
  - ☐ 淡水河紅樹林自然保留區
  - ☐ 陽明山國家公園
  - ☐ 臺北市野雁保護區

右側可勾選顯示臺北市的國家公園、保護區或自然保留區範圍

- 📖 圖示說明
- 生物分佈區域
- ☐ 文獻彙整
  - ☒ 指標調查(2007~)
- 發現生物區域  
(臺北市生態調查規範)

返回

1 依臺北市的環境分為五大棲地類型，可依棲地類型選擇。標題指標為每年整體的概括成果

介紹 進階查詢 指標統計 生態地圖 計畫成果與資料來源 友善連結 網站說明 (PDF)

指標統計

指標類別 1 標題指標 300公尺以上山區 300公尺以下山區 都市綠地 農地 濕地

生物類群 2 水生昆蟲 兩棲類 爬蟲類 淡水魚類 淡水無脊椎動物 陸域昆蟲 陸域植物 鳥類 外來種 保育類 保護區管理 都市化程度

指標項目 3 蜻蜓物種數 蜻蜓族群量

2 包括生物類群和棲地狀態指標。選擇完第一層「指標類別」後，依想瞭解的項目選擇此項類別

3 為實際可量化的項目，選擇完第一層「指標類別」和第二層「生物類群」後選擇此項目類別。下方會出現指標變化趨勢圖

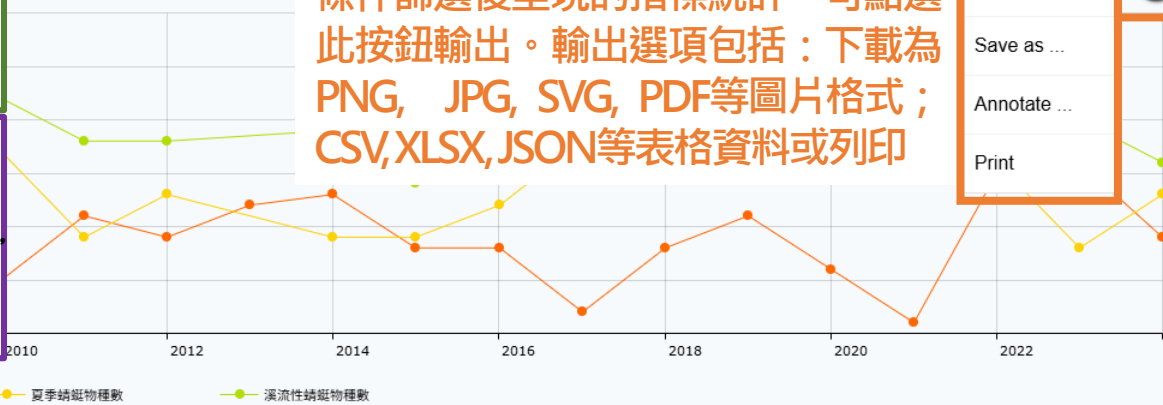
條件篩選後呈現的指標統計，可點選此按鈕輸出。輸出選項包括：下載為PNG, JPG, SVG, PDF等圖片格式；CSV,XLSX,JSON等表格資料或列印

Download as ...

Save as ...

Annotate ...

Print





生態地圖

生物類群

選擇欲探索生物的類群

兩棲類 魚類 蝴蝶 蜻蛉目 底棲動物

物種保育等級

選擇欲探索生物的保育等級

他應予保育 一般類

物種特有性

選擇欲探索生物的特有性

外來種 一般

棲地類型

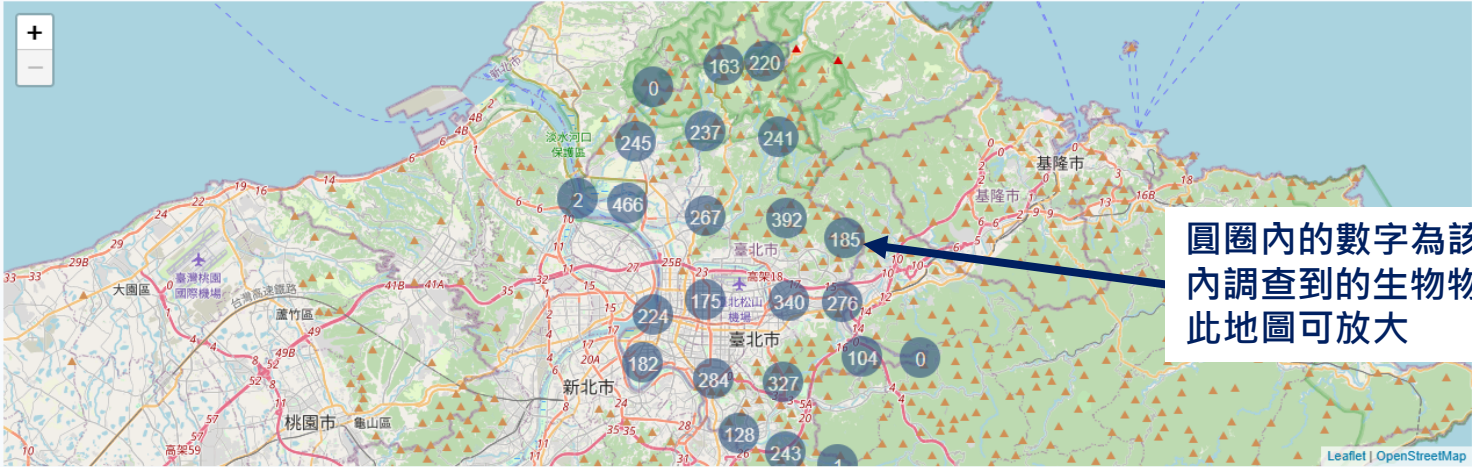
選擇欲探索的棲地類型

0公尺以下山區 都市綠地 農地 濕地

可直接搜尋特定地點，  
探索該地點附近的生物

搜尋結果 165455 筆物種資料 搜尋筆數結果依以上的篩選變動

依地點搜尋 ...



圓圈內的數字為該範圍  
內調查到的生物物種數。  
此地圖可放大






本地圖可讓市民朋友了解特定區域周圍有什麼生物，藉由滑鼠滾動將地圖放大到最細的尺度，點擊網格中心的圓圈圖標即可以知道此網格內可能存在哪些生物調查記錄。圓圈圖標內顯示為「0」，表示此網格內沒有生物調查記錄。



搜尋結果 164857 筆物種資料

台北市動物保護處



中文名稱	學名	保育等級	物種特有性
 琉璃波紋小灰蝶	<i>Jamides bochus formosanus</i>	一般類	特有亞種
 單帶蛱蝶	<i>Athyma selenophora laela</i>		
 琉球青斑蝶	<i>Ideopsis similis</i>		
 青帶鳳蝶	<i>Graphium sarpedon connectens</i>	一般類	特有亞種
 黑點粉蝶	<i>Leptosia nina niobe</i>	一般類	特有亞種

點擊物種會連結到物種介紹頁面

本地圖可讓市民朋友了解特定區域周圍有什麼生物，藉由滑鼠滾動將地圖放大到最細的尺度，點擊網格中心的圓圈圖標即可以知道此網格內可能存在哪些生物調查記錄。圓圈圖標內顯示為「0」，表示此網格內沒有生物調查記錄。

計畫成果

調查文獻

調查訓練

衛星影像

計畫成果

資料類別

全部

資料年度

全部

委託單位

全部

請輸入計畫名稱



本專區收錄臺北市生態調查成果，因涉及生態敏感資訊保護，「原始調查資料」不開放下載

資料類別	計畫名稱	資料年度	委託單位	資料連結
原始資料	111-112年度臺北市自然保護區域環境監測暨闡渡及大漢新店重要濕地物種調查計畫	111	臺北市動物保護處	
原始資料	107年度水利處轄管濕地及滯洪池生態監測技術服務	107	臺北市府工務局水利工程處	
原始資料	109年度水利處轄管濕地及滯洪池生態監測技術服務	109	臺北市府工務局水利工程處	
原始資料	105年度臺北市自然保護區域及其周邊環境監測計畫	105	臺北市動物保護處	
原始資料	106年度臺北市自然保護區域及其周邊環境監測計畫	106	臺北市動物保護處	
原始資料	111年度水利處轄管濕地及滯洪池生態監測技術服務	111	臺北市府工務局水利工程處	
計畫報告	103年度臺北市自然保護區域及其周邊環境監測計畫	103	臺北市動物保護處	
原始資料	104年度臺北市野雁保護區通盤檢討計畫	104	臺北市動物保護處	

報告書可供下載

原始調查資料不可下載



問卷調查

文宣品可下載本處出版的相關宣導手冊或摺頁

資料類別

文宣品

資料年度

全部

委託單位

全部

請輸入計畫名稱

本專區收錄臺北市生態調查成果，因涉及生態敏感資訊保護，「原始調查資料」不開放下載

資料類別	計畫名稱	資料年度	委託單位	資料連結
文宣品	臺北市生物多樣性宣導摺頁-中文	105	臺北市動物保護處	
文宣品	臺北市生物多樣性宣導摺頁-日本語	105	臺北市動物保護處	
文宣品	臺北市生物多樣性宣導摺頁-English	105	臺北市動物保護處	
文宣品	臺北市生物多樣性宣導手冊_生態台北-English	105	臺北市動物保護處	
文宣品	臺北市生物多樣性宣導手冊_生態台北-中文	105	臺北市動物保護處	
文宣品	臺北市生物多樣性宣導手冊_生態台北-日本語	105	臺北市動物保護處	

計畫成果

調查文獻

調查訓練

衛星影像

調查文獻

年份

全部

請輸入文獻名稱或作者



本專區收錄臺北市生態調查成果，因涉及生態敏感資訊保護，「原始調查資料」不開放下載

文獻名稱	作者	年份	出版單位	出版地
信義段四小段27、27-1地號商辦大樓新建工程環境影響說明書（修訂本）	馬志聰	2020	南山人壽保險股份有限公司	臺北市
臺北都會區大眾捷運系統民生汐止線第二期路線環境影響說明書（修正本）	中華民國溪流環境協會	2020	台北市政府捷運工程局	臺北市
台北市南港區南港段二小段671-6地號等52筆土地都市更新事業計畫案環境影響說明書(初稿修正版)	光宇工程顧問股份有限公司	2021	臺北市住宅及都市更新中心、潤泰創新國際股份有限公司	臺北市
台北市信義區信義段四小段32、33-2地號市有土地設定地上權案環境影響說明書（初稿第二次修訂本）	賀大行建築師事務所、利德邁環境科技股份有限公司	2022	南山人壽保險股份有限公司	臺北市
濱江水資源再生中心新建工程環境影響說明書（初稿第2次修訂本）	民享環境生態調查有限公司	2022	臺北市政府工務局衛生下水道工程處	臺北市
臺北市立動物園165公頃園區增（整）建計畫環境影響說明書（定稿本）	謝宗宇(陸域)、戴千智(水域)	2009	臺北市立動物園	臺北市
台北市中山區北安段三小段301-6地號等17筆土地新建工程案環境影響說明書(修訂本)	溫易萍	2019	國防部政務辦公室	臺北市
臺北市西區門戶計畫台北車站特定專用區C1/D1(東半街廓)土地開發案環境影響說明書(初稿修訂本)	馬志聰	2020	台北雙星股份有限公司	臺北市



問卷調查



網站導覽

生物多樣性介紹

進階查詢

指標統計

生態地圖

計畫成果與資料來源

友善連結

網站說明 (PDF)

計畫成果

調查文獻

調查訓練

衛星影像

調查訓練

初階班



【總論】

講師：李培芬



【鳥類調查】

講師：李文玉、柯智仁、吳采諭



【蝴蝶調查】

講師：詹家龍

講義：蝴蝶調查介紹(基礎) [基礎蝴蝶調查講義PDF檔](#)



【兩棲爬蟲類調查】

講師：李承恩、李培芬

講義：兩棲爬蟲類調查介紹(基礎) [基礎兩棲爬蟲調查講義PDF檔](#)



【植物調查】

講師：陳佳雯、吳秉珊、程安華、范素瑤、陳凱恩

講義：植物調查介紹(基礎) [基礎植物調查講義PDF檔](#)

生態調查訓練課程內容包括  
鳥類調查、蝴蝶調查、兩棲  
爬蟲類調查和植物調查

衛星影像

請選擇年分 2024



2024

影像編號：I2412177  
衛星種類：SPOT-6 (波段 4) Rows:4618,Cols:3560,RES:1.5  
接收時間：2024/2/12 上午 01:55:02  
中心座標：N 25.085,E 121.561

西元2024年衛星影像照片(檔案格式：JPG)

計畫成果  
調查文獻  
調查訓練  
衛星影像

可下載自2000年起的臺北市衛星影像圖(JPG檔)

友善連結

政府組織

點擊前往相關網站

農業部林業及自然保育署

農業部生物多樣性研究所

行政院國家永續發展委員會全球資訊網

行政院環境保護署

經濟部水利署全球資訊網

台灣生物多樣性網絡

台灣國家公園生物多樣性資料庫與資訊平台

非政府組織

地方政府永續發展理事會ICLE

TaiBIF台灣生物多樣性資訊入口網

臺灣魚類資料庫

臺灣蝙蝠學會

BiodiversityX

滔滔 Ocean says

西雅圖Sustainable Measures

關渡自然公園

中華民國野鳥學會

荒野保護協會

台北市野鳥學會

# 感謝您的閱讀

調查資料筆 網站所有內容及資料 類 數

特有種數

由臺北市政府動物保護處持有版權及著作權

## 問卷調查

歡迎參與問卷調查，我們希望聽見您的意見

## 本網站整體滿意度調查

本網站有幫助嗎？